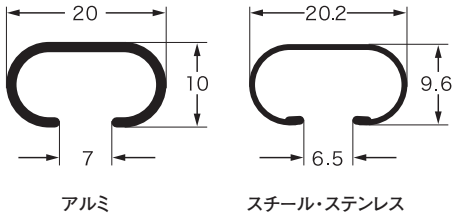


# C TYPE

最もシンプルで長い間ご愛顧を  
いただいています



## レール断面図(単位:mm)



アルミ

スチール・ステンレス

## カラーバリエーション



BA(ステン)



HL(SUS304ステン)



HL(ステン)

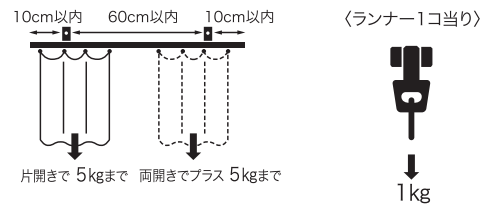


ナチュラル(アルミ)

## 素材と仕上げ

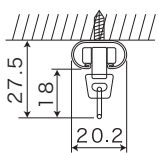
部品名	素材	仕上げ	
レール	ステンレス	SUS430冷間圧延ステンレス SUS304冷間圧延ステンレス	BA・HL 仕上げ HL 仕上げ
	スチール	塩化ビニール樹脂金属積層板	ホワイト・シルバー・アンバー
	アルミナチュラル	アルミニウム合金押出型材	アルマイトシルバー仕上げ
Kランナー	プレート	硬質ポリエチレン樹脂	—
	ホイール	ポリアセタール樹脂	—
キャップ	ダエンリング	SUS304	—
	本体	硬質ポリエチレン樹脂	—
ブラケット	ダエンリング	SUS304	—
	本体	スチール	—
	締め爪	スチール又はポリアセタール樹脂	—

## ブラケット取付け間隔と カーテン許容荷重

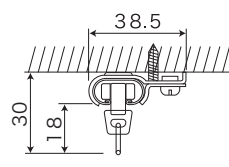


## 取付け寸法図(mm)

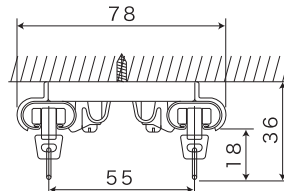
### 天井付



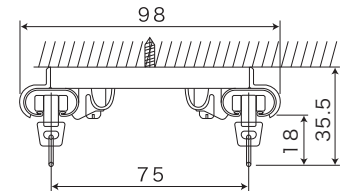
天井直付



天井付シングルブラケット  
ブラケット幅:16mm  
品番:PBUC-20xx

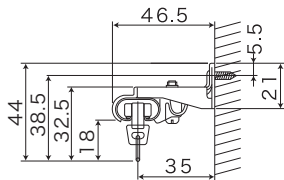


天井付ワンタッチダブルブラケット55  
ブラケット幅:20mm  
品番:PBUC-44xx

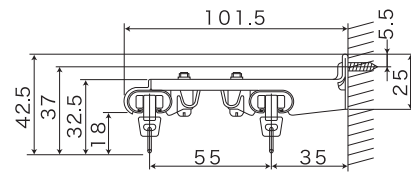


天井付ワンタッチダブルブラケット75  
ブラケット幅:20mm  
品番:PBUC-46xx

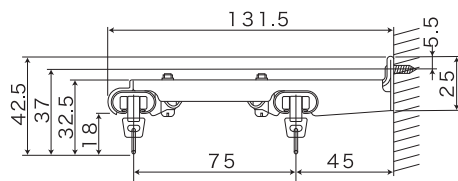
### 正面付



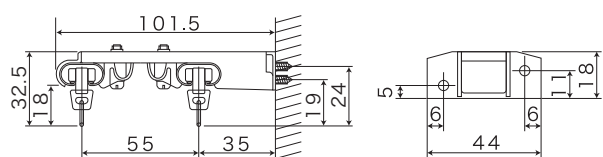
正面付ワンタッチシングルブラケット35  
ブラケット幅:20mm  
品番:PBUC-12xx



正面付ワンタッチダブルブラケット55  
ブラケット幅:20mm  
品番:PBUC-34xx



正面付ワンタッチダブルブラケット75  
ブラケット幅:20mm  
品番:PBUC-36xx



正面付ワンタッチダブルブラケットT55  
ブラケット幅:44mm  
品番:PBUC-54xx

※製品の色は印刷のため実物とは多少異なります。

■C型 カーテンレール 価格表

※箱詰数量/50本 (税別)

サイズ	カラー	1.82m	2.00m	2.73m	3.00m	3.64m	4.00m	別製作レール	カーブ加工費(135R・200R)	
		品番 価格(円)	品番 価格(円)	品番 価格(円)	品番 価格(円)	品番 価格(円)	品番 価格(円)		m当り 価格(円)	90° 1ヶ所当り 価格(円)
ステンレス (SUS430)	BA	CW12-BA18 1,210	CW12-BA20 1,320	CW12-BA27 1,820	CW12-BA30 1,980	CW12-BA36 2,420	CW12-BA40 2,640	820	1,020	1,210
	ヘアライン (HL)	CW12-HL18 1,210	CW12-HL20 1,320	CW12-HL27 1,820	CW12-HL30 1,980	CW12-HL36 2,420	CW12-HL40 2,640			
ステンレス (SUS304)	ヘアライン (HL)	CW13-HL18 1,560	CW13-HL20 1,700	CW13-HL27 2,340	CW13-HL30 2,550	CW13-HL36 3,110	CW13-HL40 3,390	1,040		
アルミ	ナチュラル (NA)	CW14-NA18 1,360	CW14-NA20 1,490	CW14-NA27 2,040	CW14-NA30 2,240	CW14-NA36 2,710	CW14-NA40 2,980	910		

※別注カーブレール計算方法

●カーブ加工 (135R・200R) の場合: 別製作レールm当り × 全長 + カーブ加工費

■C型 カーテンレール工事用セット価格表

※箱詰数量/30セット (税別)

サイズ	カラー	1.82m	2.00m	2.73m	3.00m	3.64m	4.00m	別注工事用
		品番 価格(円)	品番 価格(円)	品番 価格(円)	品番 価格(円)	品番 価格(円)	品番 価格(円)	
ステンレス (SUS430)	BA	CW32-BA18K 2,630	CW32-BA20K 2,840	CW32-BA27K 3,580	CW32-BA30K 3,850	CW32-BA36K 4,530	CW32-BA40K 4,860	1,640
	ヘアライン (HL)	CW32-HL18K 2,630	CW32-HL20K 2,840	CW32-HL27K 3,580	CW32-HL30K 3,850	CW32-HL36K 4,530	CW32-HL40K 4,860	
アルミ	ナチュラル (NA)	CW34-NA18K 2,790	CW34-NA20K 3,010	CW34-NA27K 3,820	CW34-NA30K 4,110	CW34-NA36K 4,850	CW34-NA40K 5,200	1,720

※セット内容/レール1本、マグネットランナー1組、キャップ(リング付)2コ、Kランナー(1.82m=14コ・2.00m=16コ・2.73m=22コ・3.00m=24コ・3.64m=30コ・4.00m=32コ)  
※ブラケットは別途にお求め下さい。

■C型 カーテンレール用 部品価格表

単位:円(税別)

商品名	カラー	品番	単価	箱詰数量	箱詰価格
連結Kランナー (8コ連結75本入り) 	共通	PRU1-03NA	44	600コ	26,400
マグネットランナー (6パイ) 	共通	PRU2-04NA	400	40組	16,000
片マグネットランナー (6パイ・受板付) 	共通	PRU3-04NA	370	40組	14,800
正面付ワンタッチ・シングルブラケット35 	共通	PBUC-12NA	150	60コ	9,000
正面付ワンタッチ・ダブルブラケット55 	共通	PBUC-34NA	300	40コ	12,000
正面付ワンタッチ・ダブルブラケット75 	共通	PBUC-36NA	440	40コ	17,600
正面付ワンタッチ・ダブルブラケットT55 	共通	PBUC-54NA	410	40コ	16,400
天井付シングルブラケット 	共通	PBUC-20NA	110	50コ	5,500
天井付ワンタッチ・ダブルブラケット55 	共通	PBUC-44NA	260	40コ	10,400
天井付ワンタッチ・ダブルブラケット75 	共通	PBUC-46NA	400	40コ	16,000

単位:円(税別)

商品名	カラー	品番	単価	箱詰数量	箱詰価格
キャップ(リング付) 	共通	PCU4-21NA	70	100コ	7,000
後付けストップ 	共通	PSUA-11NA	210	100コ	21,000
共通壁面ブラケット 	共通	PBUA-60NA	190	50コ	9,500
中間吊りブラケット(平首) 		PLUC-04NA	180	100コ	18,000
ロングジョイント(ステン・スチール用) 	共通	PJUC-10BA	250	50コ	12,500
ジョイント(アルミ用) 	共通	PJUC-01BA	130	50コ	6,500
商品名	カラー	品番	単価	箱詰数量	箱詰価格
レールカッター(ステン・スチール用) 	—	CW00-01	31,000	1台	31,000

※カラー表示: 共通→ユニクロメッキ

※部品単価は箱詰価格ですので、それ以外は20%UPとなります。

一般カーテンレール

静音カーテンレール

中型大型カーテンレール

電動カーテンレール

ビクチャーレール

カーテン用品

インテリア関連製品

ビートルカーテン