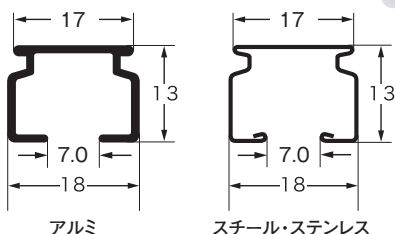


K-17 TYPE

豊富なカラーバリエーション、
スリムなスタイルでお部屋の窓にフィット

レール断面図(単位:mm)



カラーバリエーション



参考見積例

材質	カラー	シングル正面付		ダブル正面付		天井直付(シングル)		ダブル天井付	
		1.82m	2.00m	1.82m	2.00m	1.82m	2.00m	1.82m	2.00m
スチール (塩ビ)	ウォームホワイト	2,990	3,150	6,076	6,396	2,270	2,430	5,836	6,156
	シルバー	3,120	3,290	6,336	6,676	2,400	2,570	6,096	6,436
	アンバー								
	ブラウン								
	ホワイトウッド								
	ナチュラルウッド								
	ミディアムウッド								
	ブラウンウッド								
ココアウッド									
アルミ	ナチュラル	3,820	4,110	7,736	8,316	3,100	3,390	7,496	8,076
	ウォームホワイト	4,150	4,440	8,396	8,976	3,430	3,720	8,156	8,736
	アンバー	3,284	3,484	6,712	7,112	2,660	2,860	6,520	6,920
ステンス(SUS430)	BA								

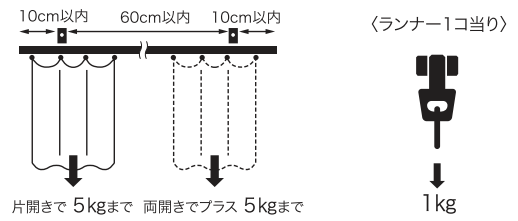
使用部品 シングル付: 工事用セット×1セット、シングルブラケット N30 (バラ) ×4コ (天井直付除く)
ダブル付: 工事用セット×2セット、ダブルブラケット N60 (バラ) ×4コ

※製品の色は印刷のため実物とは多少異なります。

素材と仕上げ

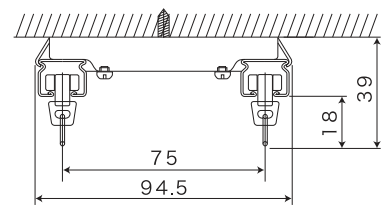
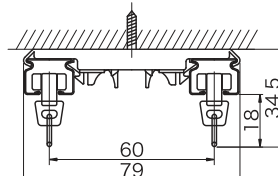
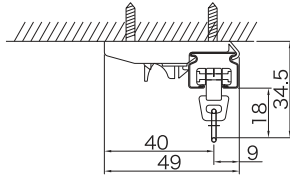
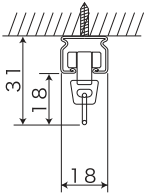
部品名	素材	仕上げ
レール	スチール	塩化ビニール樹脂金属積層板
	ステンレス	SUS430冷間圧延ステンレス
	アルミナチュラル	アルミニウム合金 押出型材
	アルミアンバー	
アルミウォームホワイト		
Kランナー	プレート	硬質ポリエチレン樹脂
	ホイール	ポリアセタール樹脂
	ダエンリング	SUS304
キャップ	本体	ポリプロピレン樹脂
	ダエンリング	SUS304
ブラケット	本体	スチール
	締め爪	ポリアセタール樹脂

ブラケット取付け間隔とカーテン許容荷重



取付け寸法図 (mm)

天井付



天井付完全ワンタッチ
シングルブラケットN

ブラケット幅: 20mm
品番: PNUK-20xx
Kランナー仕様図

天井付完全ワンタッチ
ダブルブラケットN60

ブラケット幅: 20mm
品番: PNUK-45xx
Kランナー仕様図

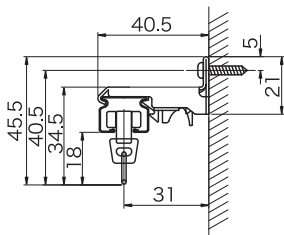
天井付ダブルブラケット75

ブラケット幅: 19.5mm
品番: PBUK-46xx
Kランナー仕様図

天井直付

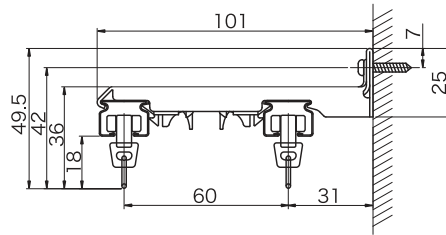
Kランナー仕様図

正面付



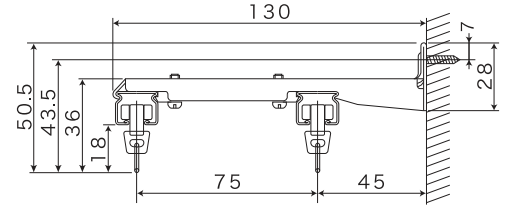
正面付完全ワンタッチ
シングルブラケットN30

ブラケット幅: 20mm
品番: PNUK-11xx
Kランナー仕様図



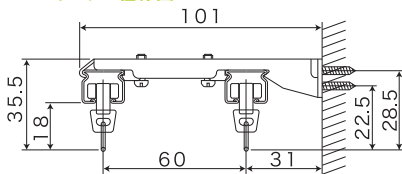
正面付完全ワンタッチ
ダブルブラケットN60

ブラケット幅: 20.4mm
品番: PNUK-35xx
Kランナー仕様図



正面付ダブルブラケット75

ブラケット幅: 19.5mm
品番: PBUK-36xx
Kランナー仕様図

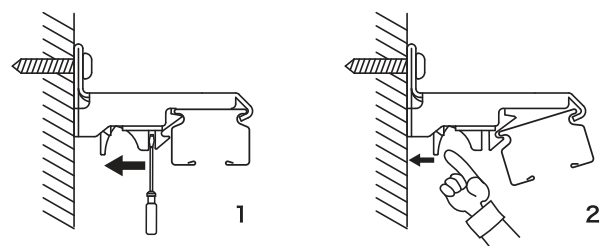


正面付ダブルブラケットT60

ブラケット幅: 44mm
品番: PBUK-55xx
Kランナー仕様図

完全ワンタッチブラケット

- 仮止め機能付き・1人でレールの位置合わせもラクラク!
- 取り外しは爪を押さえるだけでOK!
- 高所の場合はネジ回しを差し込むだけでOK!(+-両方が使えます)
- 取り付け時間が1/2に短縮!
- ネジなしで完全固定!
- ただハメルだけ!



一般カーテンレール

K-17型 カーテンレール 価格表

※箱詰数量/50本 (税別)

サイズ カラー	1.82m	2.00m	2.73m	3.00m	3.64m	4.00m	別製作 レール	カーブ加工費(135R・200R)		
	品番	品番	品番	品番	品番	品番		m当り	90°	90°以外
	価格(円)	価格(円)	価格(円)	価格(円)	価格(円)	価格(円)	価格(円)	1ヶ所当り 価格(円)	1ヶ所当り 価格(円)	
スチール (塩ビ)	ウォームホワイト (WH)	KW11-WH18 790	KW11-WH20 860	KW11-WH27 1,180	KW11-WH30 1,290	KW11-WH36 1,570	KW11-WH40 1,720	550	1,020	1,210
	シルバー (SI)	KW11-SI18 900	KW11-SI20 980	KW11-SI27 1,350	KW11-SI30 1,480	KW11-SI36 1,790	KW11-SI40 1,960	610		
	アンバー (AB)	KW11-AB18 900	KW11-AB20 980	KW11-AB27 1,350	KW11-AB30 1,480	KW11-AB36 1,790	KW11-AB40 1,960	610		
	ブラウン (BR)	KW11-BR18 900	KW11-BR20 980	KW11-BR27 1,350	KW11-BR30 1,480	KW11-BR36 1,790	KW11-BR40 1,960	610		
スチール 木目 (塩ビ)	ホワイトウッド (WW)	KW11-WW18 930	KW11-WW20 1,020	KW11-WW27 1,390	KW11-WW30 1,520	KW11-WW36 1,850	KW11-WW40 2,030	630		
	ナチュラルウッド (NW)	KW11-NW18 930	KW11-NW20 1,020	KW11-NW27 1,390	KW11-NW30 1,520	KW11-NW36 1,850	KW11-NW40 2,030	630		
	ミディアムウッド (MW)	KW11-MW18 930	KW11-MW20 1,020	KW11-MW27 1,390	KW11-MW30 1,520	KW11-MW36 1,850	KW11-MW40 2,030	630		
	ブラウンウッド (BW)	KW11-BW18 930	KW11-BW20 1,020	KW11-BW27 1,390	KW11-BW30 1,520	KW11-BW36 1,850	KW11-BW40 2,030	630		
	ココアウッド (CW)	KW11-CW18 930	KW11-CW20 1,020	KW11-CW27 1,390	KW11-CW30 1,520	KW11-CW36 1,850	KW11-CW40 2,030	630		
アルミ	ナチュラル (NA)	KW14-NA18 1,620	KW14-NA20 1,820	KW14-NA27 2,440	KW14-NA30 2,730	KW14-NA36 3,240	KW14-NA40 3,630	1,120		
	ウォームホワイト (WH)	KW14-WH18 1,930	KW14-WH20 2,130	KW14-WH27 2,900	KW14-WH30 3,190	KW14-WH36 3,850	KW14-WH40 4,250	1,290		
	アンバー (AB)	KW14-AB18 1,930	KW14-AB20 2,130	KW14-AB27 2,900	KW14-AB30 3,190	KW14-AB36 3,850	KW14-AB40 4,250	1,290		
ステンレス (SUS430)	BA	KW12-BA18 1,180	KW12-BA20 1,290	KW12-BA27 1,780	KW12-BA30 1,940	KW12-BA36 2,360	KW12-BA40 2,580	820		

※交叉レール加工費、1ヶ所当り 2,310円となります。

※別注カーブレール計算方法 ●カーブ加工(135R・200R)の場合:別製作レールm当り×全長+カーブ加工費
●交叉カーブの加工の場合:別製作レールm当り×全長+交叉レール加工費

K-17型 カーテンレール工事中価格表

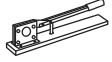
※箱詰数量/30セット (税別)

サイズ カラー	1.82m	2.00m	2.73m	3.00m	3.64m	4.00m	別注工事中	
	品番	品番	品番	品番	品番	品番		
	価格(円)	価格(円)	価格(円)	価格(円)	価格(円)	価格(円)	m当り 価格(円)	
スチール (塩ビ)	ウォームホワイト (WH)	KW31-WH18K 2,270	KW31-WH20K 2,430	KW31-WH27K 2,990	KW31-WH30K 3,230	KW31-WH36K 3,760	KW31-WH40K 4,000	1,420
	シルバー (SI)	KW31-SI18K 2,400	KW31-SI20K 2,570	KW31-SI27K 3,200	KW31-SI30K 3,420	KW31-SI36K 4,000	KW31-SI40K 4,260	1,470
	アンバー (AB)	KW31-AB18K 2,400	KW31-AB20K 2,570	KW31-AB27K 3,200	KW31-AB30K 3,420	KW31-AB36K 4,000	KW31-AB40K 4,260	1,470
	ブラウン (BR)	KW31-BR18K 2,400	KW31-BR20K 2,570	KW31-BR27K 3,200	KW31-BR30K 3,420	KW31-BR36K 4,000	KW31-BR40K 4,260	1,470
スチール 木目 (塩ビ)	ホワイトウッド (WW)	KW31-WW18K 2,430	KW31-WW20K 2,610	KW31-WW27K 3,220	KW31-WW30K 3,460	KW31-WW36K 4,050	KW31-WW40K 4,320	1,500
	ナチュラルウッド (NW)	KW31-NW18K 2,430	KW31-NW20K 2,610	KW31-NW27K 3,220	KW31-NW30K 3,460	KW31-NW36K 4,050	KW31-NW40K 4,320	1,500
	ミディアムウッド (MW)	KW31-MW18K 2,430	KW31-MW20K 2,610	KW31-MW27K 3,220	KW31-MW30K 3,460	KW31-MW36K 4,050	KW31-MW40K 4,320	1,500
	ブラウンウッド (BW)	KW31-BW18K 2,430	KW31-BW20K 2,610	KW31-BW27K 3,220	KW31-BW30K 3,460	KW31-BW36K 4,050	KW31-BW40K 4,320	1,500
	ココアウッド (CW)	KW31-CW18K 2,430	KW31-CW20K 2,610	KW31-CW27K 3,220	KW31-CW30K 3,460	KW31-CW36K 4,050	KW31-CW40K 4,320	1,500
アルミ	ナチュラル (NA)	KW34-NA18K 3,100	KW34-NA20K 3,390	KW34-NA27K 4,280	KW34-NA30K 4,610	KW34-NA36K 5,380	KW34-NA40K 5,870	1,930
	ウォームホワイト (WH)	KW34-WH18K 3,430	KW34-WH20K 3,720	KW34-WH27K 4,730	KW34-WH30K 5,120	KW34-WH36K 6,050	KW34-WH40K 6,530	2,090
	アンバー (AB)	KW34-AB18K 3,430	KW34-AB20K 3,720	KW34-AB27K 4,730	KW34-AB30K 5,120	KW34-AB36K 6,050	KW34-AB40K 6,530	2,090
ステンレス (SUS430)	BA	KW32-BA18K 2,660	KW32-BA20K 2,860	KW32-BA27K 3,580	KW32-BA30K 3,870	KW32-BA36K 4,530	KW32-BA40K 4,840	1,660

※セット内容/レール1本、マグネットランナー1組、Nキャップ2コ、Kランナー(1.82m=14コ・2.00m=16コ・2.73m=22コ・3.00m=24コ・3.64m=30コ・4.00m=32コ)
※ブラケットは別途にお求め下さい。

■K17型 カーテンレール用 部品価格表

単位:円(税別)					
商品名	カラー	品番	単価	箱詰数量	箱詰価格
連結Kランナー (8コ連結75本入り)	共通	PRU1-03NA	44	600コ	26,400
					
後付けランナー	共通	PRU0-10NA	52	200コ	10,400
					
マグネットランナー (6パイ)	共通	PRU2-04NA	400	40組	16,000
					
片マグネットランナー	共通	PRU3-04NA	370	40組	14,800
					
正面付 シングルブラケット N30	共通	PNUK-11NA	130	60コ	7,800
	ウォームホワイト	PNUK-11WH	150	60コ	9,000
	シルバー	PNUK-11SI			
	アンバー	PNUK-11AB			
	ブラウン	PNUK-11BR			
	ナチュラルウッド	PNUK-11NW			
	ミディアムウッド	PNUK-11MW			
	ブラウンウッド	PNUK-11BW			
ココアウッド	PNUK-11CW				
正面付 ダブルブラケット N60	共通	PNUK-35NA	290	40コ	11,600
	ウォームホワイト	PNUK-35WH	320	40コ	12,800
	シルバー	PNUK-35SI			
	アンバー	PNUK-35AB			
	ブラウン	PNUK-35BR			
	ナチュラルウッド	PNUK-35NW			
	ミディアムウッド	PNUK-35MW			
	ブラウンウッド	PNUK-35BW			
ココアウッド	PNUK-35CW				
正面付 ダブルブラケット 75	共通	PBUK-36NA	500	40コ	20,000
	ウォームホワイト	PBUK-36WH	520	40コ	20,800
	シルバー	PBUK-36SI			
	アンバー	PBUK-36AB			
	ブラウン	PBUK-36BR			
	ナチュラルウッド	PBUK-36NW			
	ミディアムウッド	PBUK-36MW			
	ブラウンウッド	PBUK-36BW			
ココアウッド	PBUK-36CW				
正面付 ダブルブラケット T60	共通	PBUK-55NA	370	40コ	14,800
	ウォームホワイト	PBUK-55WH	420	40コ	16,800
	シルバー	PBUK-55SI			
	アンバー	PBUK-55AB			
	ブラウン	PBUK-55BR			
	ナチュラルウッド	PBUK-55NW			
	ミディアムウッド	PBUK-55MW			
	ブラウンウッド	PBUK-55BW			
ココアウッド	PBUK-55CW				
天井付 シングルブラケット N	共通	PNUK-20NA	130	60コ	7,800
	ウォームホワイト	PNUK-20WH	150	60コ	9,000
	シルバー	PNUK-20SI			
	アンバー	PNUK-20AB			
	ブラウン	PNUK-20BR			
	ナチュラルウッド	PNUK-20NW			
	ミディアムウッド	PNUK-20MW			
	ブラウンウッド	PNUK-20BW			
ココアウッド	PNUK-20CW				
天井付 ダブルブラケット N60	共通	PNUK-45NA	250	40コ	10,000
	ウォームホワイト	PNUK-45WH	270	40コ	10,800
	シルバー	PNUK-45SI			
	アンバー	PNUK-45AB			
	ブラウン	PNUK-45BR			
	ナチュラルウッド	PNUK-45NW			
	ミディアムウッド	PNUK-45MW			
	ブラウンウッド	PNUK-45BW			
ココアウッド	PNUK-45CW				
天井付 ダブルブラケット 75	共通	PBUK-46NA	400	40コ	16,000
	ウォームホワイト	PBUK-46WH	420	40コ	16,800
	シルバー	PBUK-46SI			
	アンバー	PBUK-46AB			
	ブラウン	PBUK-46BR			
	ナチュラルウッド	PBUK-46NW			
	ミディアムウッド	PBUK-46MW			
	ブラウンウッド	PBUK-46BW			
ココアウッド	PBUK-46CW				

単位:円(税別)					
商品名	カラー	品番	単価	箱詰数量	箱詰価格
N2キャップ	共通	PCUM-21NA	80	100コ	8,000
	アンバー	PCUM-21AB	90	100コ	9,000
	ブラウン	PCUM-21BR			
	ナチュラルウッド	PCUM-21NW			
	ミディアムウッド	PCUM-21MW			
ブラウンウッド	PCUM-21BW				
ココアウッド	PCUM-21CW				
後付けストップ	共通	PSUA-11NA	210	100コ	21,000
壁面ブラケット	共通	PBUA-60NA	190	50コ	9,500
	★ホワイト	PBUA-60WH	240	50コ	12,000
	★シルバー	PBUA-60SI	240	50コ	12,000
中間吊りブラケット (平首)	共通	PLUK-04NA	180	100コ	18,000
	★ホワイト	PLUK-04WH	240	100コ	24,000
	★シルバー	PLUK-04SI	240	100コ	24,000
ロングジョイント (ステン・スチール用)	共通	PJUK-10BA	250	50コ	12,500
ジョイント (アルミ用)	共通	PJUK-01BA	170	50コ	8,500
商品名	カラー	品番	単価	箱詰数量	箱詰価格
レールカッター (ステン・スチール用)	—	KW00-01	31,000	1台	31,000
					

※カラー表示: 共通→ユニクロメッキ

※★印商品は、受注生産となりますので、納期等につきましてはご相談ください。

※部品単価は箱詰価格ですので、それ以外は20%UPとなります。

一般カーテンレール

静音カーテンレール

中型大型カーテンレール

電動カーテンレール

ビクチャーレール

カーテン用品

インテリア関連製品

ビルドカーテン