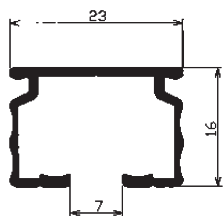


K-23 TYPE

多目的に対応する中量級カーテンレール
走行性能に優れたランナーを装備

レール断面図(単位:mm)

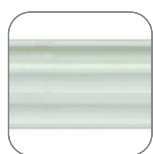


- 学校、各種施設での重量のあるカーテンに最適
- 病院の間仕切用カーテン・点滴レールとして

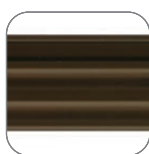
カラーバリエーション



ナチュラル(アルミ)

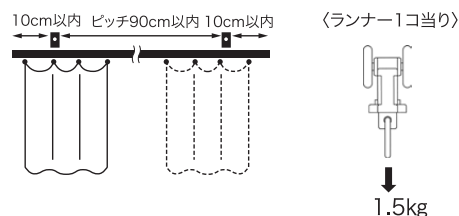


ウォームホワイト(アルミ)



アンバー(アルミ)

ブラケット取付け間隔と
カーテン許容荷重



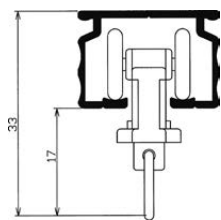
K23レール	カーテン適正重量	
	カーテン片開きの場合	カーテン両開きの場合
	10kgまで	20kgまで

素材と仕上げ

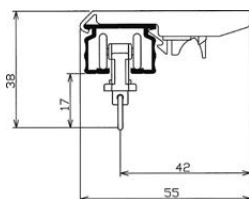
部品名	素材	仕上げ	
レール	アルミナチュラル	アルミニウム合金 押出型材	アルマイトシルバー仕上げ
	アルミウォームホワイト		アルマイトウォームホワイト仕上げ
	アルミアンバー		アルマイトアンバー仕上げ
Zランナー	プレート	硬質ポリエチレン樹脂	—
	ホイール	硬質ポリエチレン樹脂	
	ダエンリング	SUS304	
キャップ	本体	ポリエチレン樹脂	—
	ダエンリング	SUS304	
	金具	スチール	
ブラケット	本体	スチール	—
	締め爪	ポリアセタール樹脂	

取付け寸法図(mm)

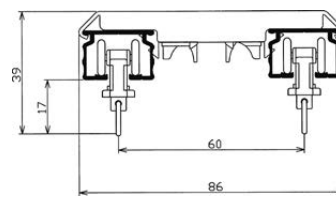
天井付



天井直付

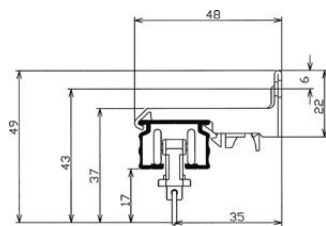


天井付シングルブラケット

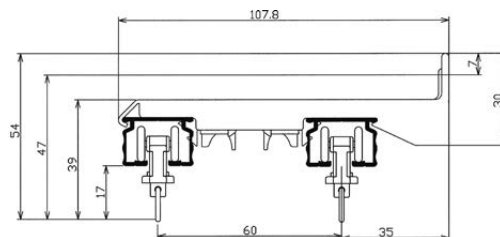


天井付ダブルブラケット

正面付



正面付シングルブラケット



正面付ダブルブラケット

※製品の色は印刷のため実物とは多少異なります。

■K-23型カーテンレール 価格表

※箱詰数量/30本 (税別)

サイズ		1.82m	2.00m	2.73m	3.00m	3.64m	4.00m	別製作レール	カーブ加工費(200R)	
		品番 価格(円)	品番 価格(円)	品番 価格(円)	品番 価格(円)	品番 価格(円)	品番 価格(円)		m当り 価格(円)	90° 1ヶ所当り 価格(円)
アルミ	ナチュラル(NA)	BW14-NA18 2,590	BW14-NA20 2,880	BW14-NA27 3,900	BW14-NA30 4,330	BW14-NA36 5,180	BW14-NA40 5,740	1,730	1,150	1,380
	ウォームホワイト(WH)	BW14-WH18 3,320	BW14-WH20 3,680	BW14-WH27 4,970	BW14-WH30 5,530	BW14-WH36 6,630	BW14-WH40 7,330	2,200		
	アンバー(AB)	BW14-AB18 3,020	BW14-AB20 3,350	BW14-AB27 4,510	BW14-AB30 5,010	BW14-AB36 6,030	BW14-AB40 6,660	2,020		

※交叉レール加工費、1ヶ所当り 2,640円となります。

※別注カーブレール計算方法

- カーブ加工(200R)の場合：別製作レールm当り×全長 + カーブ加工費
- 交叉カーブの加工の場合：別製作レールm当り×全長 + 交叉レール加工費

■K-23型カーテンレール工事用セット価格表

※箱詰数量/20セット (税別)

サイズ		1.82m	2.00m	2.73m	3.00m	3.64m	4.00m	別注工事用
		品番 価格(円)	品番 価格(円)	品番 価格(円)	品番 価格(円)	品番 価格(円)	品番 価格(円)	
アルミ	ナチュラル(NA)	BW34-NA18Z 4,450	BW34-NA20Z 4,840	BW34-NA27Z 6,300	BW34-NA30Z 6,840	BW34-NA36Z 8,020	BW34-NA40Z 8,710	2,690
	ウォームホワイト(WH)	BW34-WH18Z 5,170	BW34-WH20Z 5,650	BW34-WH27Z 7,390	BW34-WH30Z 8,040	BW34-WH36Z 9,480	BW34-WH40Z 10,310	3,160
	アンバー(AB)	BW34-AB18Z 4,920	BW34-AB20Z 5,360	BW34-AB27Z 6,980	BW34-AB30Z 7,580	BW34-AB36Z 8,930	BW34-AB40Z 9,700	2,990

※セット内容/レール1本、マグネットランナー1組、

キャップ2コ

Zランナー入数(1.82m=16コ・

2.00m=18コ・2.73m=26コ・


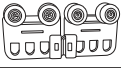


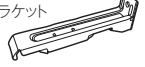
3.00m=28コ・3.64m=34コ・

4.00m=36コ)


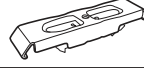


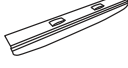

※ブラケットは別途にお求め下さい。

■K-23型カーテンレール用 部品価格表

単位:円(税別)

商品名	カラー	品番	単価	箱詰数量	箱詰価格
連結Zランナー(8コ連結75本入り) 	共通	PRU1-23NA	55	600コ	33,000
ZマグネットランナーW 	共通	PRU2-22NA	510	40組	20,400
ZマグネットランナーS 	共通	PRU3-22NA	400	40組	16,000
正面付 シングルブラケット 	共通	PNUB-11NA	130	50コ	6,500
	シルバー	PNUB-11S I			
	ウォームホワイト	PNUB-11WH	200	50コ	10,000
正面付 ダブルブラケット 	共通	PNUB-35NA	410	20コ	8,200
	シルバー	PNUB-35S I			
	ウォームホワイト	PNUB-35WH	510	20コ	10,200
	アンバー	PNUB-35AB			

単位:円(税別)

商品名	カラー	品番	単価	箱詰数量	箱詰価格
天井付シングルブラケット 	共通	PNUB-20NA	130	50コ	6,500
	シルバー	PNUB-20S I			
	ウォームホワイト	PNUB-20WH	200	50コ	10,000
天井付ダブルブラケット 	共通	PNUB-45NA	360	20コ	7,200
	シルバー	PNUB-45S I			
	ウォームホワイト	PNUB-45WH	430	20コ	8,600
キャップ 	共通	PCUB-21NA	90	100コ	9,000
	アンバー	PCUB-21AB	110	100コ	11,000
後付けストップ 	共通	PSUA-11NA	210	100コ	21,000
ジョイント(アルミ用) 	共通	PJUB-0100	280	20コ	5,600
Z点滴ランナー 	ホワイト	PRUO-23WH	1,650	1コ	1,650

※ブラケット類はすべて完全ワンタッチタイプとなっております。
※部品単価は箱詰価格ですので、それ以外は20%UPとなります。

一般カーテンレール

静音カーテンレール

中型大型カーテンレール

電動カーテンレール

ビクチャーレール

カーテン用品

インテリア関連製品

ビートルカーテン